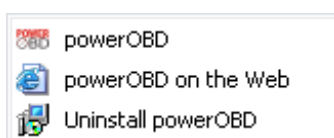


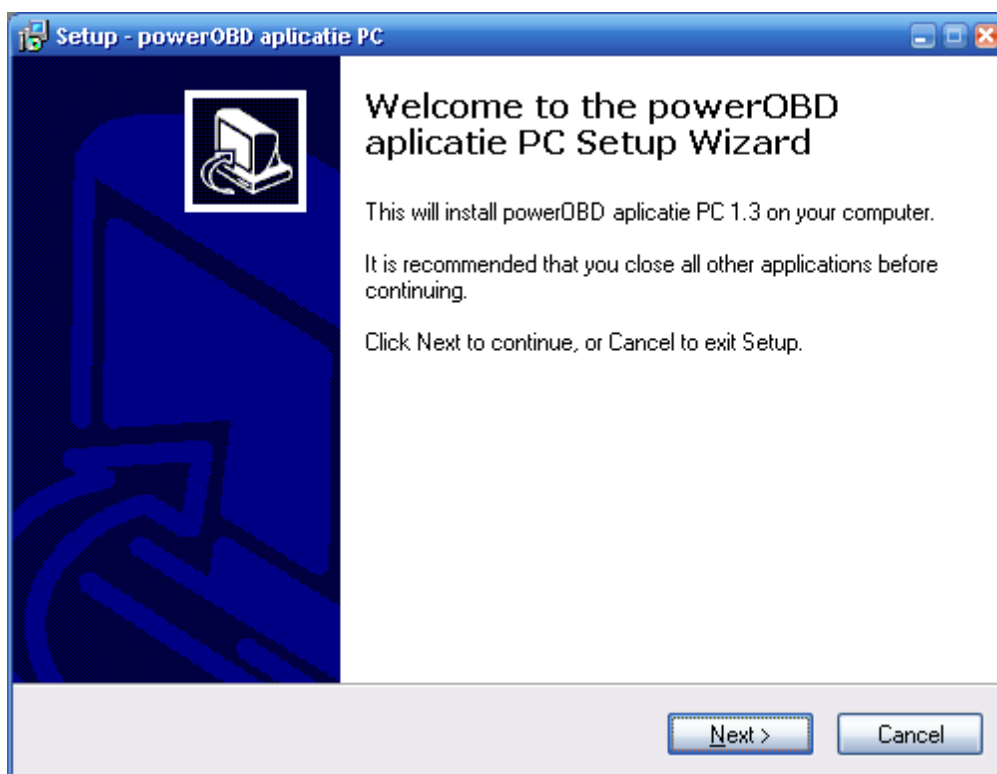
PowerOBD – instalare aplicatie pentru PC

Pentru a instala aplicatia PowerOBD pentru PC pe calculatorul dumneavoastra este necesar sa urmati urmasorii pasi:

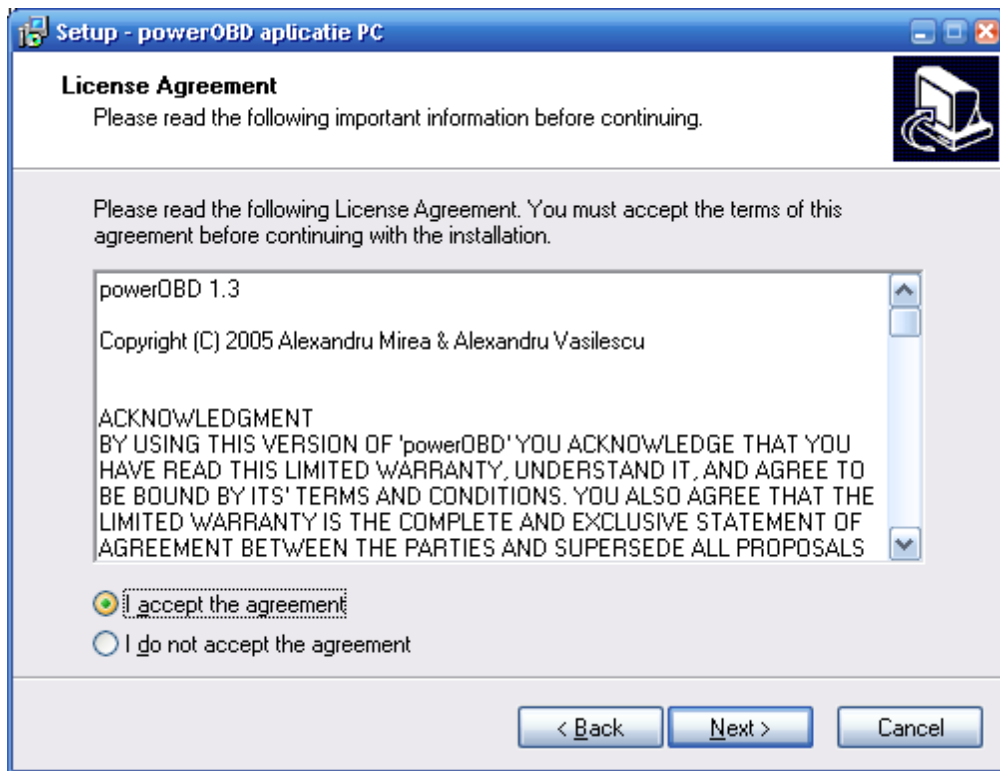
- Descarcati ultima versiune a aplicatie pentru PC de la <http://www.powerobd.ro/download.html>
- Arhiva contine fisierul setup.exe. Dezarhivati continutul arhivei undeva pe discul dur.
- Daca aveti deja instalata o versiune mai veche a aplicatie, este necesara, in prealabil, dezinstalarea ei. Pentru acest lucru, accesati scurtatura "Start>Programs>powerOBD>Uninstall powerOBD" sau folositi utilitarul "Add or Remove Programs" ce se gaseste in Control Panel. Daca ati inregistrat parametrii si fisierele le-ati salvat in directorul aplicatiei, acestea nu vor fi sterse.



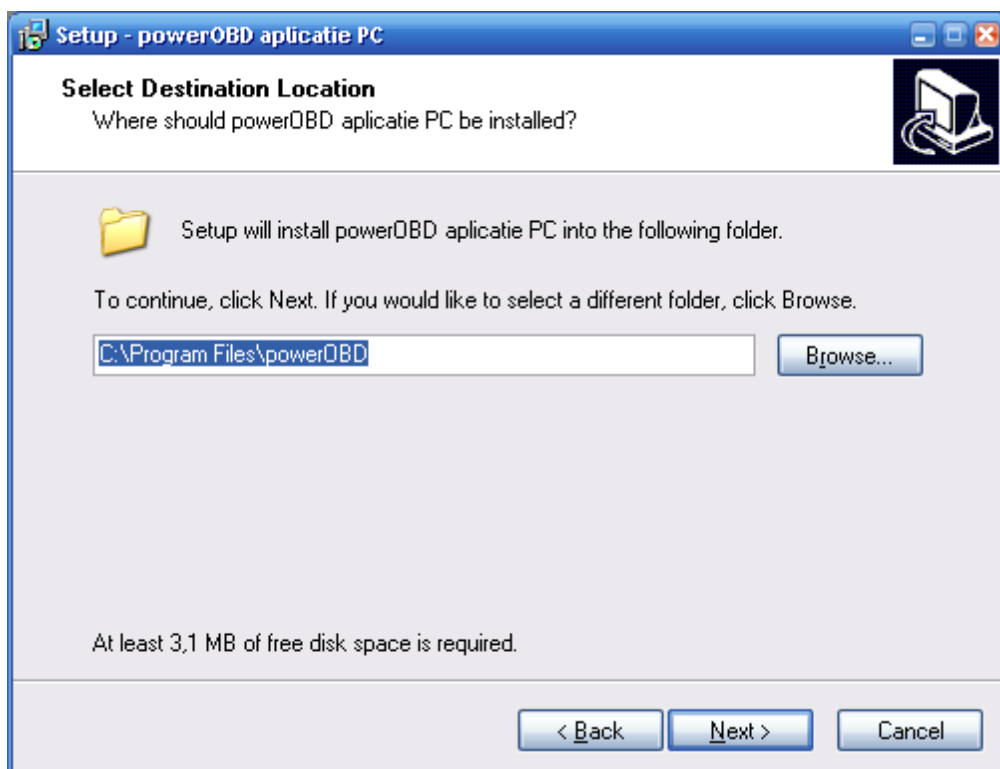
- Executati fisierul setup.exe pe care l-ati salvat pe discul dur. Pe ecran apare fereastra de intampinare a programului de instalare. Apasati butonul "Next".



- Pentru a continua instalarea este necesar sa cititi si sa fiti de acord cu licenta de utilizare a programului. Daca sunteti de acord cu licenta, bifati optiunea "I accept the agreement". Apasati butonul "Next" pentru a continua.

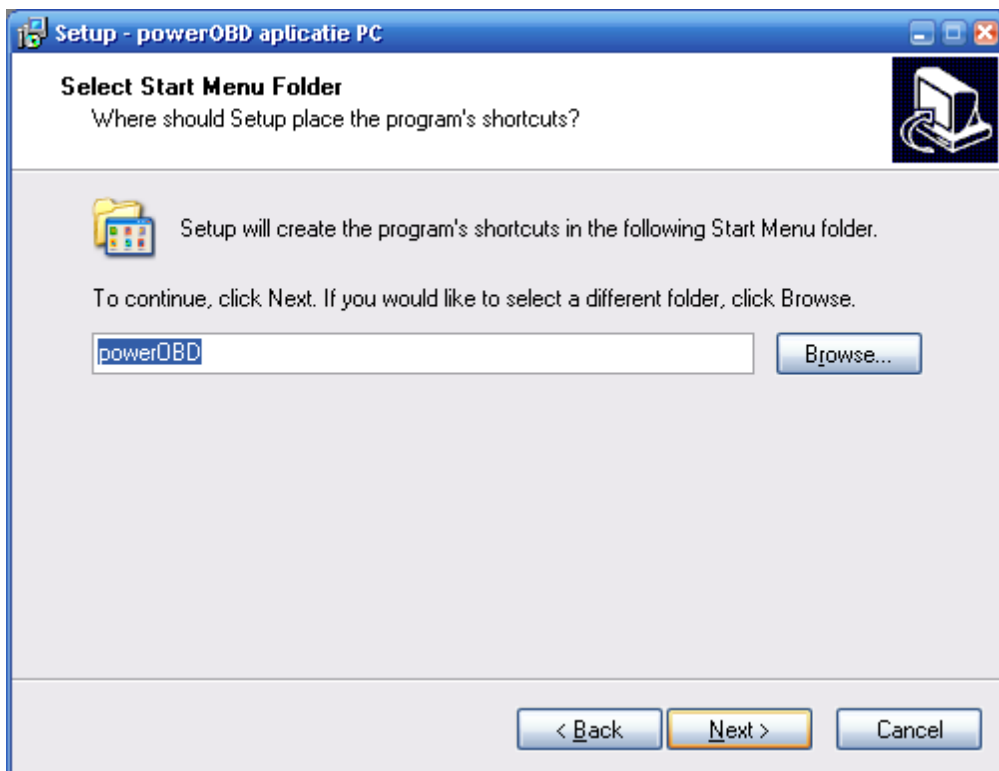


- Pasul urmator presupune indicarea locului pe discul dur unde se va instala programul. Daca nu doriti sa il instalati in locul indicat de program, apasati butonul "Browse" si indicati o alta cale pentru instalare. Apasati pe butonul "Next" pentru a continua.

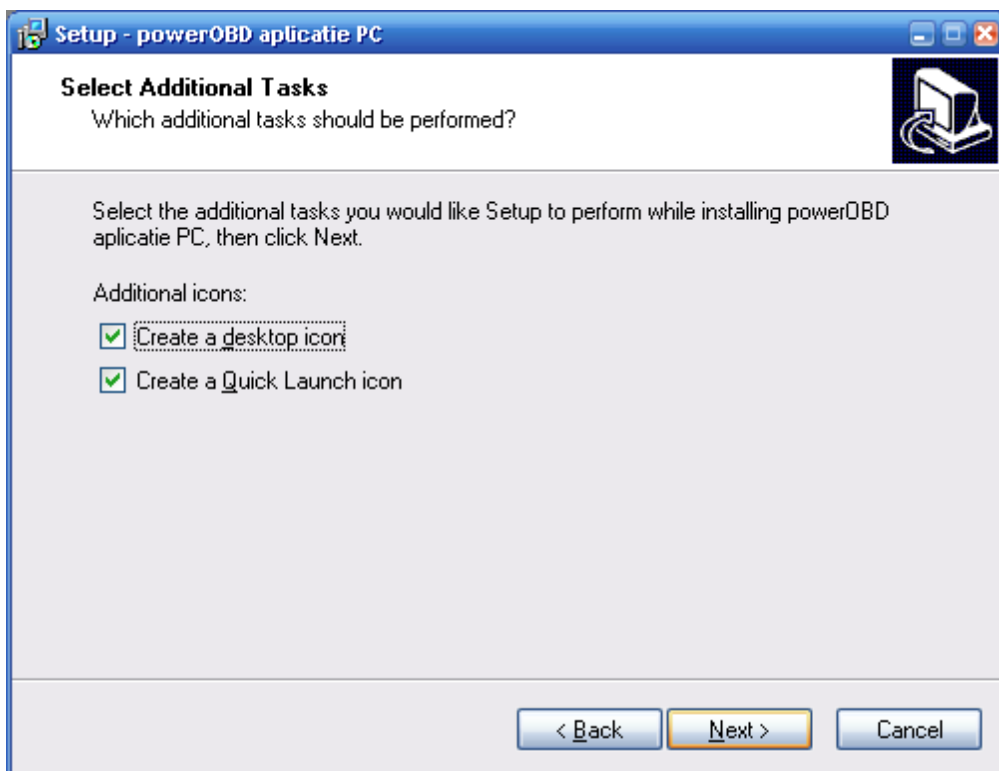


- In urmatoarea fereastra este necesara indicarea grupului din meniul de start (Start Menu) in care se vor salva scurtaturile catre program. Daca doriti alt nume sau alta locatie decat cea implicita, apasati

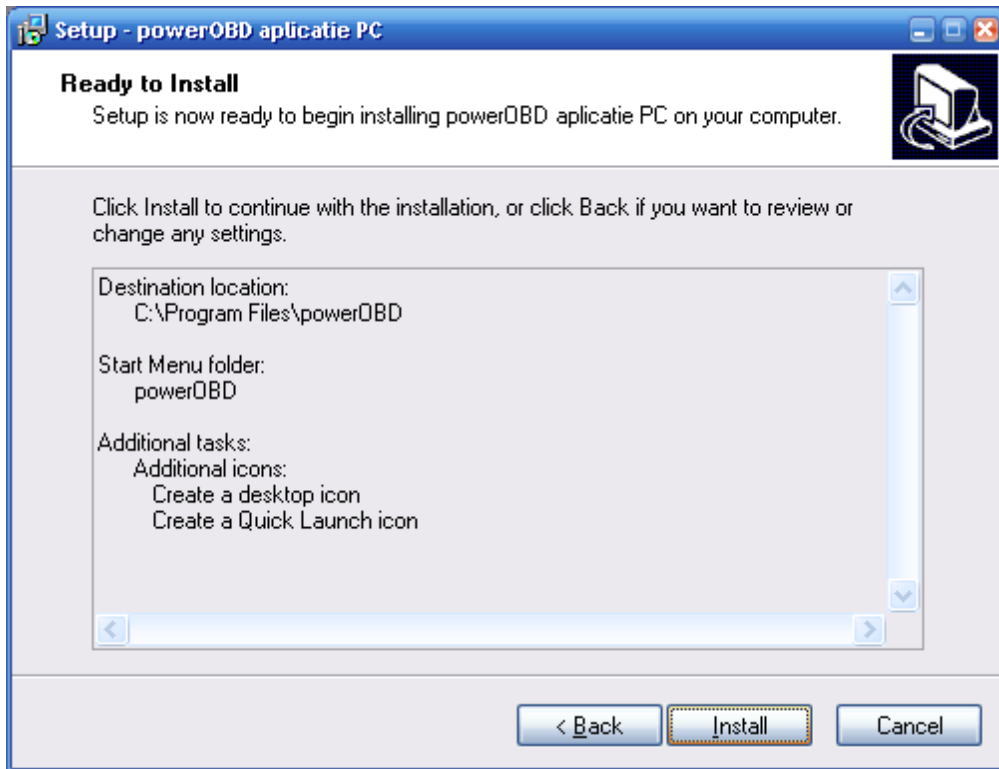
butonul "Browse". Pentru continuare, apasati butonul "Next".



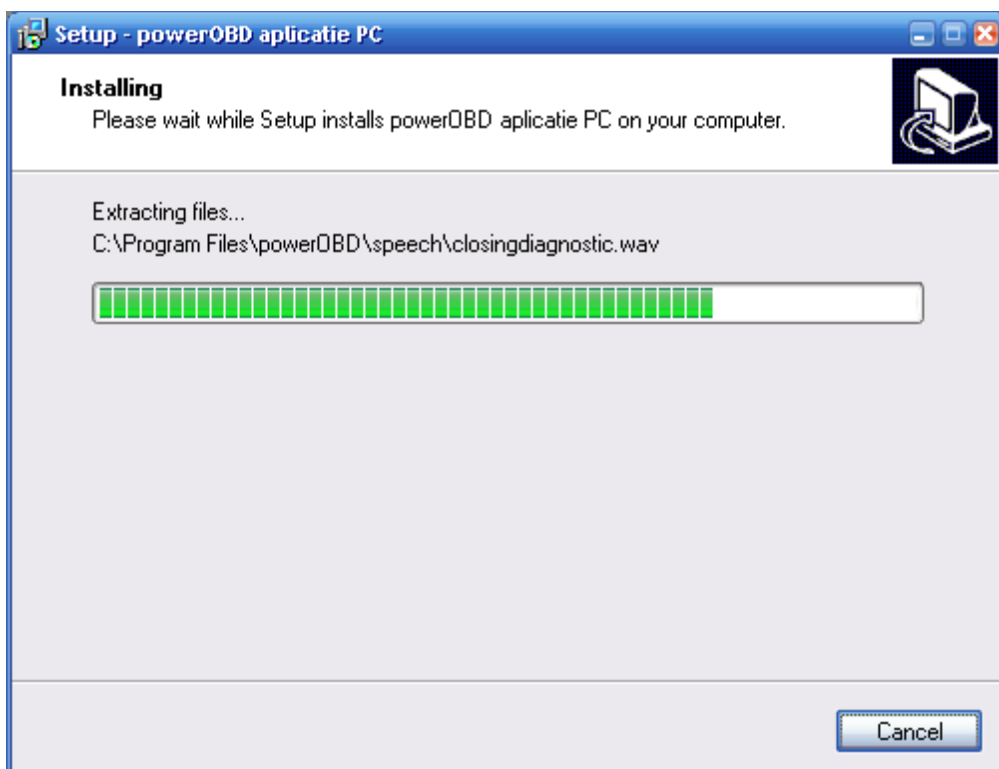
- Urmatoarea etapa consta in a alege daca doriti sa fie create scurtaturi pe Desktop sau/si in bara de lansare rapida (Quick Launch). Pentru continuare apasati butonul "Next".



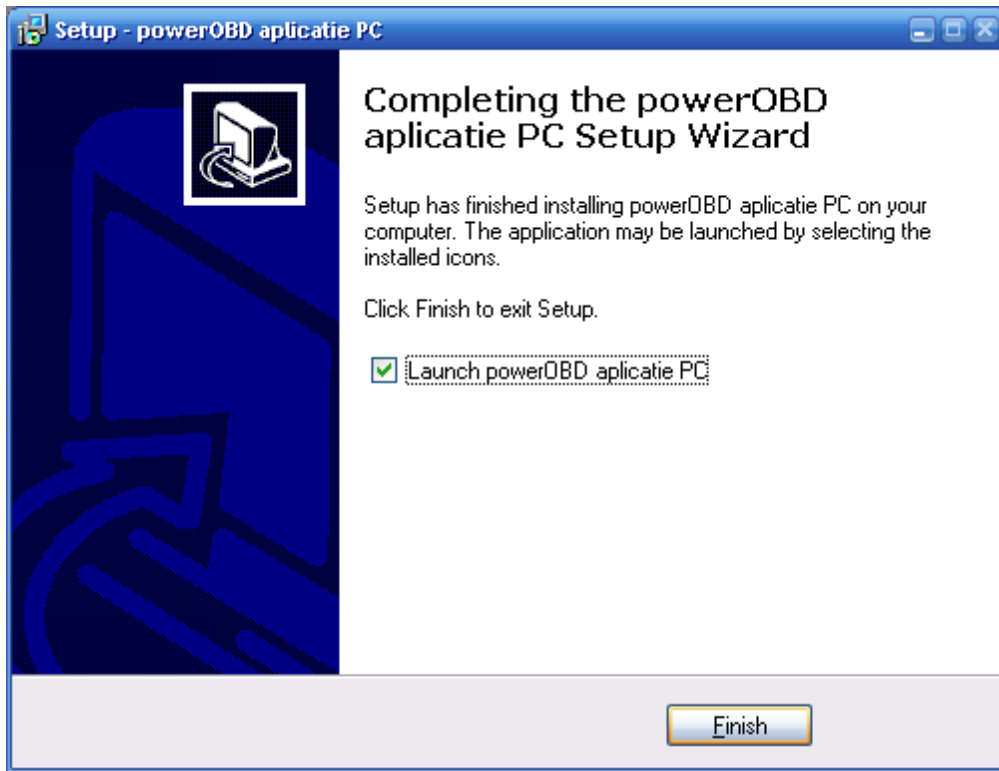
- Ultima etapa inainte de a incepe instalarea propriu-zisa este prezentarea listei cu actiunile care se vor efectua in timpul instalarii. Daca doriti sa schimbati ceva, apasati butonul "Back". Pentru pornirea instalarii, apasati butonul "Install".



- Urmatoarea fereastră prezintă derularea procesului de instalare. În acest moment nu este necesară acțiunea dumneavoastră asupra programului de instalare.



- Ultimul pas înainte de terminarea procesului de instalare este indicarea dacă programul instalat să fie pornit acum sau ulterior. Pentru pornirea imediată a sa, bifati opțiunea "Launch powerOBD aplicatie PC". În caz contrar, debifati această opțiune. Apasati butonul "Finish"



- Programul powerOBD este acum instalat si gata de utilizare. Pentru pornirea sa, accesati scurtatura din meniul de start (Start Menu) sau de pe Desktop.

