

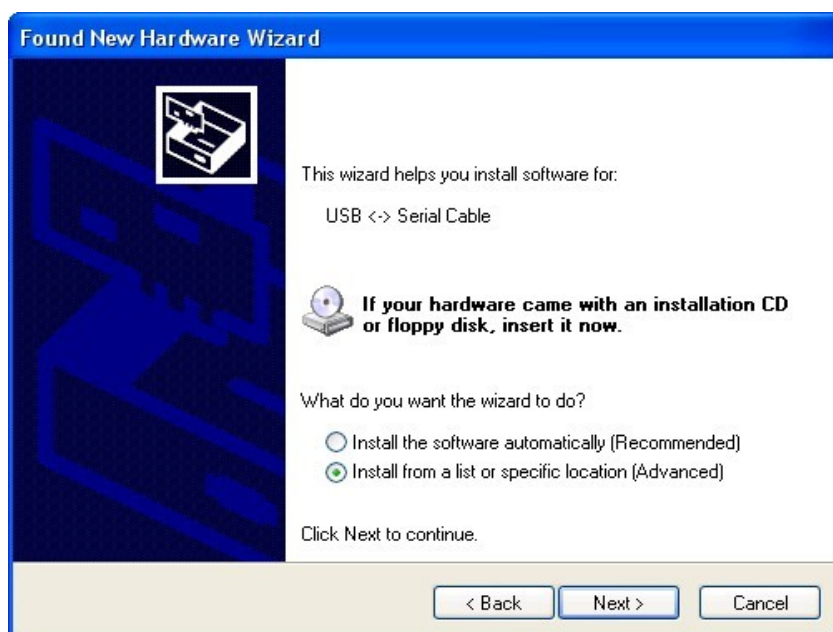
## PowerOBD – instalare drivere USB in Windows XP

Pentru a instala driverele USB pentru interfata PowerOBD, urmati instructiuniile urmatoare:

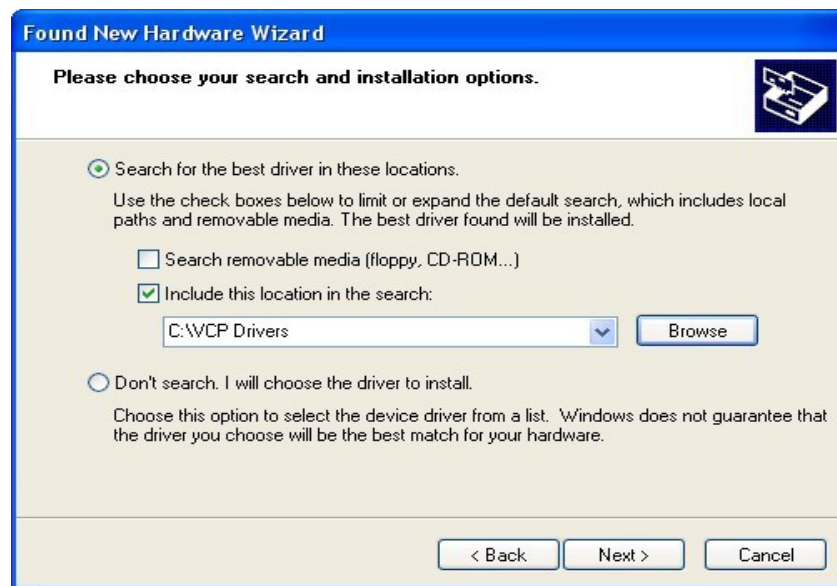
- Descarcati de pe [site](#) arhiva cu driverul si dezarhivati continutul ei undeva pe discul dur. Pentru acest ghid s-a ales "C:\VCP Drivers".
- Conectati interfata la unul din porturile USB ale PC-ului dumneavoastra folosind cablul USB.
- Sistemul de operare va detecta aceasta conectare si pe ecran va aparea asistentul de instalare. Daca sunteti intrebat daca este permisa conectarea la internet in vederea cautarii driver-ului, selectati optiunea "No, not this time" si apasati butonul Next.



- Selectati din ecranul urmator optiunea "Install from a list or specific location (Advanced)" si apasati butonul Next.



- In urmatorul ecran, selectati "Search for the best driver in these locations", deselectati "Search removable media (floppy, CD-ROM...)" si selectati "Include this location in the search:". Apasati pe butonul Browse si indicati directorul unde ati dezarhivat driverul ("C:\WCP Drivers" in exemplu nostru). Apasati pe butonul Next.



- Urmatorul ecran indica instalarea driverelor



- Ultimul ecran confirma instalarea cu succes a driverelor. Este necesar sa apasati butonul Finish.
- Pentru a verifica instalarea driverului si a vedea ce numar de port a fost repartizat interfetei, deschideti Device Manager (localizat in Control Panel -> System -> Hardware tab -> Device Manager). In categoria Ports apare USB Serial Port iar in paranteza numarul portului. Tineti minte acest numar pentru ca este necesar sa-l indicati in aplicatia asociata interfetei. De asemenea, este posibil ca la urmatoarea conectare a interfetei la portul USB, acest numar al portului sa se modifice.

