

PowerOBD – instalare drivere USB in Windows 2000

Pentru a instala driverele USB pentru interfața PowerOBD, urmați instrucțiunile următoare:

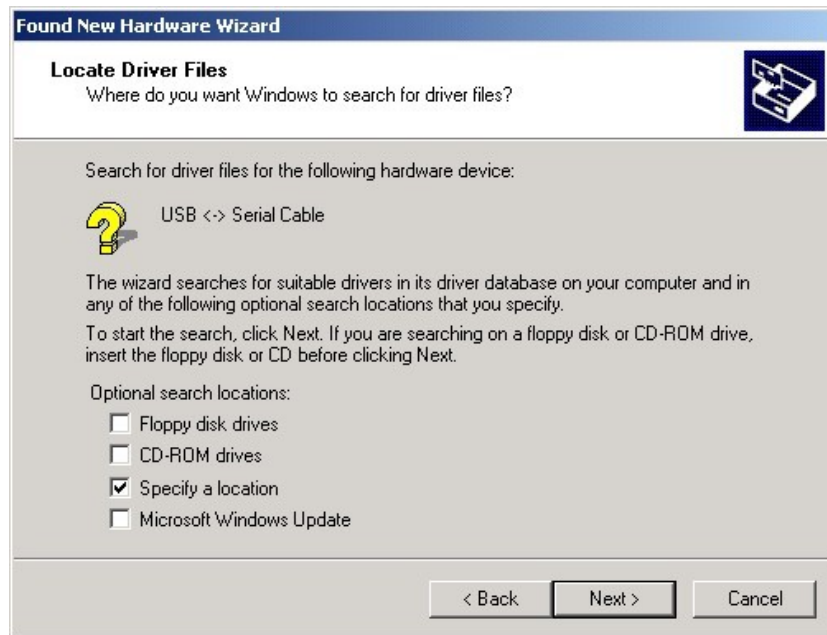
- Descarcăți de pe [site](#) arhiva cu driverul și dezarhivați conținutul ei undeva pe discul dur. Pentru acest ghid s-a ales "C:\VCP Drivers".
- Conectați interfața la unul din porturile USB ale PC-ului dumneavoastră folosind cablul USB.
- Sistemul de operare va detecta această conectare și pe ecran va apărea asistentul de instalare. Apăsăți butonul Next.



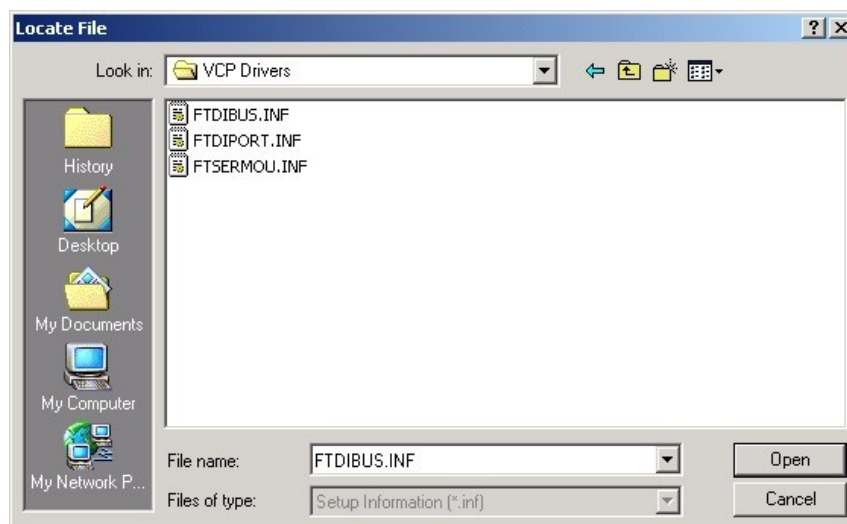
- Selectați din ecranul următor opțiunea "Search for a suitable driver for my device (recommended)" și apăsați butonul Next.



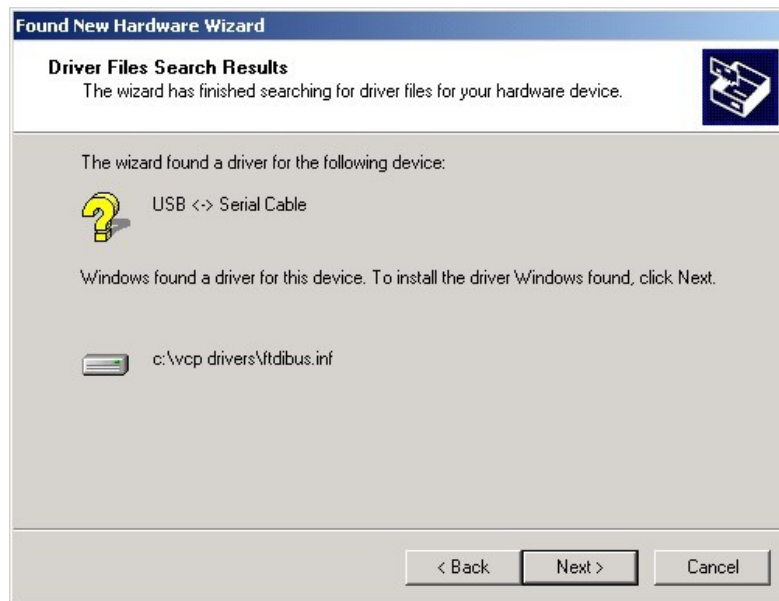
- In urmatorul ecran, asigurati-va sa fie selectata doar optiunea "Specify a location" si apasati butonul Next.



- Pe ecran apare o casuta care va cere sa indicati calea catre drivere. Apasati Browse si din directorul in care ati instalat driverul selectati FTDIBUS.inf. Apasati butoanele Open si pe urma Ok.



- După ce Windows-ul a detectat corect driverul care trebuie instalat, apăsați Next.



- Ultimul ecran confirmă instalarea cu succes a driverelor. Este necesar să apăsați butonul Finish.
- Pentru a verifica instalarea driverului și a vedea ce număr de port a fost repartizat interfeței, deschideți Device Manager (localizat în Control Panel -> System -> Hardware tab -> Device Manager). În categoria Ports apare USB Serial Port iar în paranteză numărul portului. Țineți minte acest număr pentru că este necesar să-l indicați în aplicația asociată interfeței. De asemenea, este posibil ca la următoarea conectare a interfeței la portul USB, acest număr al portului să se modifice.

